



UNIVERSITÀ
DI PARMA

centro
SELMA

Centro Servizi E-Learning e
Multimediali di Ateneo

E.S.C.I.
E-learning Solutions for Course Innovation

Modulo 3
FOCUS TECNICO SUGLI STRUMENTI

3.4.4 Moodle: il *forum*

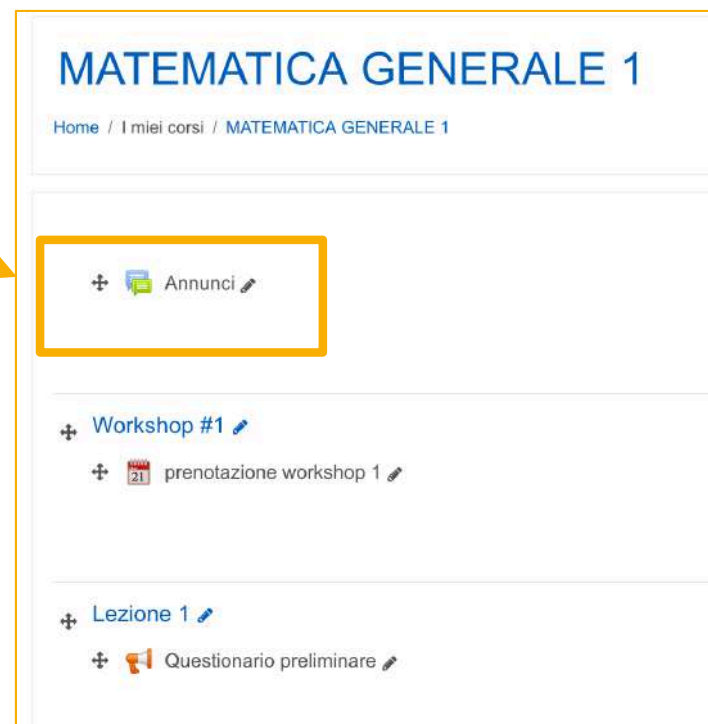
- 1. Il forum ANNUNCI nella homepage del corso**
- 2. Come aggiungere la risorsa FORUM al proprio corso**

1. Il forum ANNUNCI nella homepage del corso

E' già presente di default **in alto** nella **homepage** di ogni insegnamento.

Costituisce il principale canale di comunicazione che il docente può usare per dire qualcosa agli studenti iscritti a quel corso.

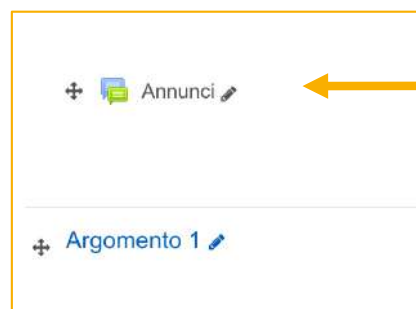
E' un forum a sottoscrizione **OBBLIGATORIA**, quindi **tutti** gli studenti iscritti al corso su Elly ricevono **sempre** un messaggio sulla posta elettronica, ogni volta che vengono pubblicati nuovi annunci.



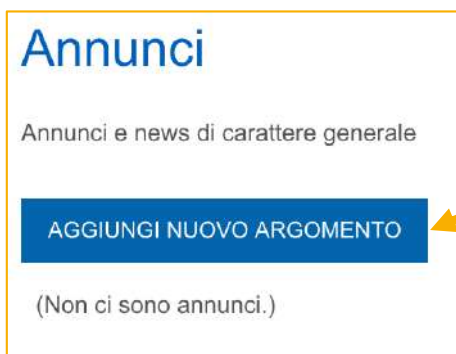
The screenshot shows the course homepage for "MATEMATICA GENERALE 1". The breadcrumb trail is "Home / I miei corsi / MATEMATICA GENERALE 1". The main content area is divided into sections. The first section, "Annunci", is highlighted with a yellow box and contains a plus icon, a calendar icon, and an edit icon. Below it is the "Workshop #1" section, which includes a plus icon, a calendar icon with the number "21", and the text "prenotazione workshop 1" with an edit icon. The third section is "Lezione 1", which includes a plus icon, a megaphone icon, and the text "Questionario preliminare" with an edit icon.

1. Il forum ANNUNCI nella homepage del corso

Per inviare un messaggio agli studenti tramite il forum ANNUNCI è necessario seguire i 4 passaggi indicati in questa slide



1
Cliccare su **ANNUNCI** in alto nella homepage del proprio corso



2
Cliccare sul pulsante **AGGIUNGI NUOVO ARGOMENTO**



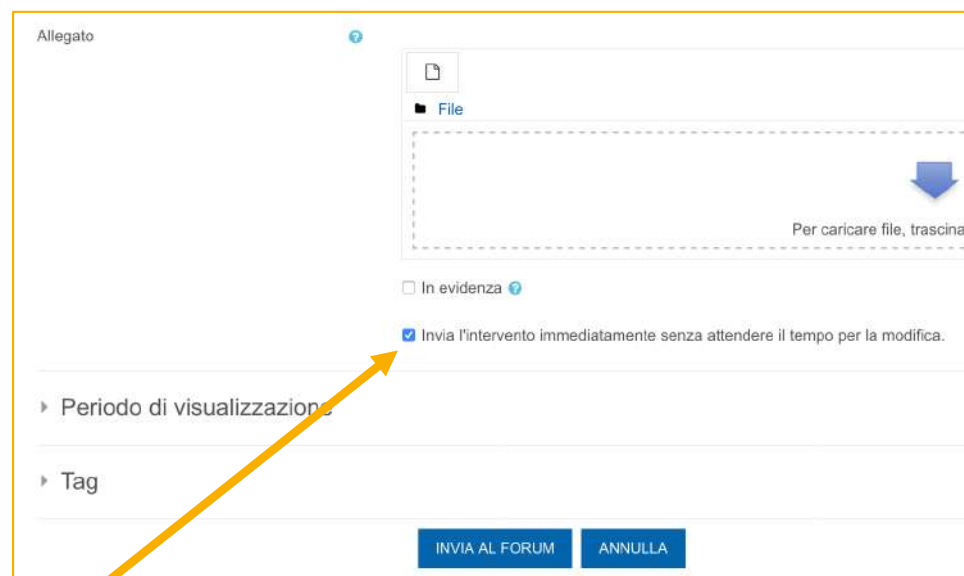
3
Inserire **OGGETTO** e **TESTO** del messaggio

4
Cliccare su **INVIA AL FORUM** per inviare il messaggio o su **AVANZATA** se si desidera inserire allegati oppure spuntare l'opzione **INVIA L'INTERVENTO IMMEDIATAMENTE** per inviare il messaggio subito (prima dei 30 minuti disponibili per modificarlo)

1. Il forum ANNUNCI nella homepage del corso

E' importante tenere presente che con il forum ANNUNCI:

- le comunicazioni arrivano solo a chi è **già iscritto** al corso su Elly, nel quale si trova, quando viene inviato il messaggio; i messaggi già inviati **NON** arrivano a chi si iscrive successivamente;
- è previsto un tempo di circa **30 minuti** per l'invio del messaggio, durante cui si può ancora modificare il testo. Se invece si desidera inviare immediatamente il messaggio senza più modificarlo, è necessario spuntare l'opzione «**INVIA L'INTERVENTO IMMEDIATAMENTE.....**».



Allegato

File

Per caricare file, trascinali

In evidenza

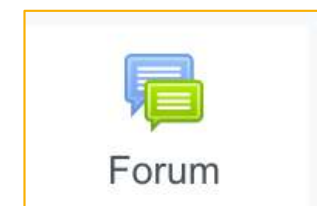
Invia l'intervento immediatamente senza attendere il tempo per la modifica.

► Periodo di visualizzazione

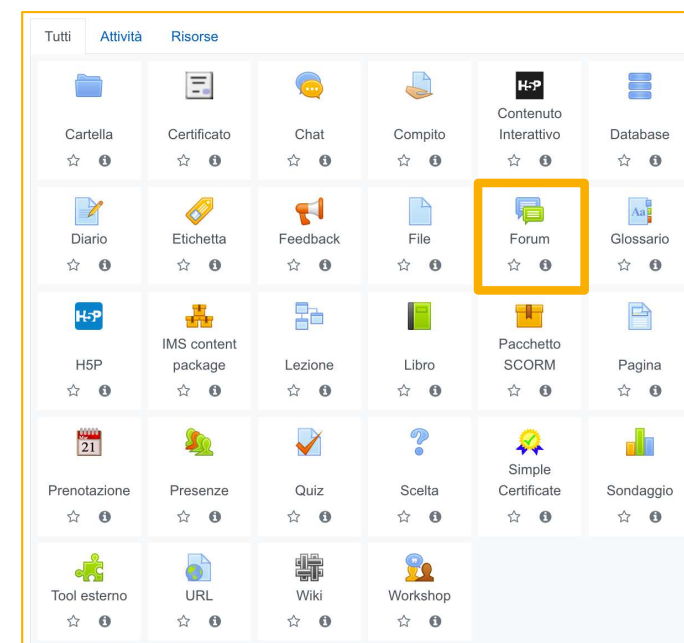
► Tag

INVIA AL FORUM ANNULLA

2. Come aggiungere la risorsa FORUM al proprio corso



- Oltre al forum ANNUNCI presente di default su tutti i corsi, è possibile aggiungere altre tipologie di forum in base alle proprie necessità (*discutere di un argomento, fare domande ecc.*). Il FORUM consente di avviare discussioni ASINCRONE tra i partecipanti, di durata prolungata nel tempo.
- Per aggiungere la risorsa cliccare sulla homepage del corso sul pulsante **AGGIUNGI UNA ATTIVITA' O UNA RISORSA** e, dall'elenco, selezionare **FORUM**.

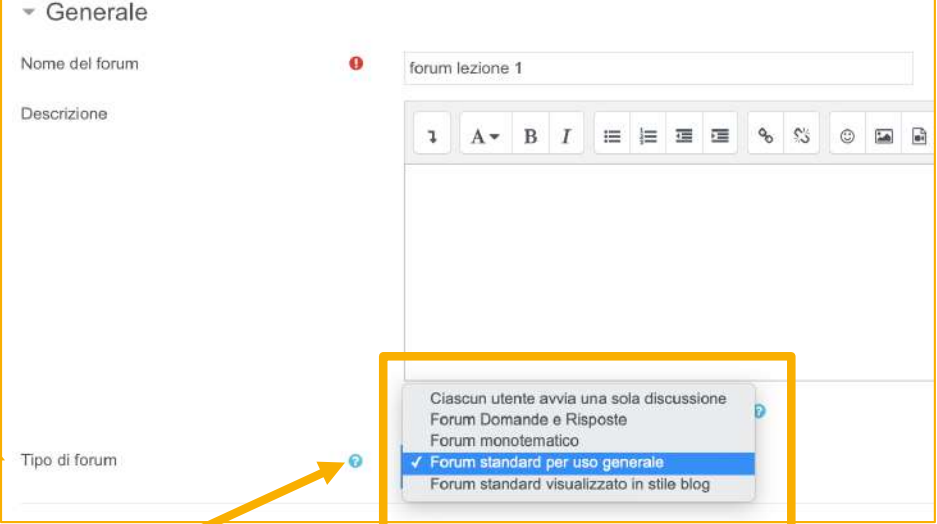


2. Come aggiungere la risorsa FORUM al proprio corso

Di default, il sistema inserirà il forum «standard per uso generale», che consente a tutti gli iscritti al corso su Elly, in qualsiasi momento, di avviare una nuova discussione, che può essere vista e commentata da tutti gli altri.

Espandendo il menu a tendina è possibile selezionare un tipo di forum diverso (*v. pag. successiva*).

Cliccando sull'icona del punto interrogativo è sempre possibile leggerne la descrizione.



The screenshot shows the 'Generale' section of a forum creation form. The 'Nome del forum' field contains 'forum lezione 1'. The 'Tipo di forum' dropdown menu is open, showing four options: 'Forum Domande e Risposte', 'Forum monotematico', 'Forum standard per uso generale' (selected), and 'Forum standard visualizzato in stile blog'. A red arrow points from the text 'Espandendo il menu a tendina...' to the dropdown menu, and another red arrow points from the text 'Cliccando sull'icona del punto interrogativo...' to the question mark icon next to the selected option.

Tipi di forum

- **Ciascun utente avvia una sola discussione** - Ogni partecipante può avviare un'unica discussione su un argomento e gli altri partecipanti possono intervenire.
- **Domande e Risposte** - Serve per consentire a uno studente di porre domande al docente e a questi di rispondergli. Per poter vedere le risposte date dagli altri, lo studente dovrà prima aver effettuato un intervento/aver dato una risposta a sua volta.
- **Forum monotematico** - Forum costituito da un solo argomento di discussione, tutti i partecipanti possono intervenire, ma non possono aprire nuovi argomenti.
- **Forum standard visualizzato in stile blog** - Un forum standard dove chiunque può avviare discussioni in qualsiasi momento. Le risposte non vengono visualizzate di seguito (come invece avviene nel forum standard per uso generale semplice), ma si aprono cliccando su "Discuti questo argomento".

2. Come aggiungere la risorsa FORUM al proprio corso

Definire le impostazioni del forum

Cliccando sui triangoli di fianco ai comandi è possibile gestire le impostazioni del forum.

Ad esempio: dare la possibilità di inserire allegati al messaggio, impostare un numero massimo di interventi per ciascuno studente, impostare condizioni di accesso al forum (solo alcuni studenti, solo in un periodo di tempo definito ecc.).

Una volta creato il forum e inserite le impostazioni, per avviare la discussione è sufficiente entrare sul forum appena impostato e seguire i passaggi indicati nella slide 5.

Nome del forum: forum lezione 1

Descrizione

Tipo di forum: Forum standard per uso generale

Disponibilità

Allegati e conteggio parole

Sottoscrizione ed evidenziazione

Blocco discussioni

Soglia massima interventi

Valutazione del forum

Valutazioni

Impostazioni comuni

Condizioni per l'accesso

Completamento attività

Tag

Competenze

SALVA E TORNA AL CORSO | SALVA E VISUALIZZA | ANNULLA

Per **SOTTOSCRIZIONE** si veda pag. successiva.

2. Come aggiungere la risorsa FORUM al proprio corso

Sottoscrizione del forum

La voce SOTTOSCRIZIONE consente di gestire la possibilità dei partecipanti di ricevere notifiche via email con le copie dei messaggi, ogni volta che vengono inseriti nuovi interventi nel forum. Sono disponibili quattro modalità di sottoscrizione alternative:

Obbligatoria - Tutti i partecipanti ricevono le notifiche via email e non è possibile revocarla. Consigliamo di selezionare questa modalità se si vuole inviare rapidamente una comunicazione a tutti gli studenti iscritti al corso su Elly.

Facoltativa - Gli iscritti al corso possono scegliere se ricevere o meno copia dei nuovi interventi relativi alla discussione, via email.

Automatica - La sottoscrizione è attiva per tutti i partecipanti ma ciascuno può revocare la propria sottoscrizione e quindi non ricevere più notifiche.

Disabilitata - Non è possibile sottoscrivere il forum.

▶ Allegati e conteggio parole

▼ Sottoscrizione ed evidenziazione

Modalità sottoscrizione



Facoltativa



Tipo di evidenziazione
messaggi



A scelta



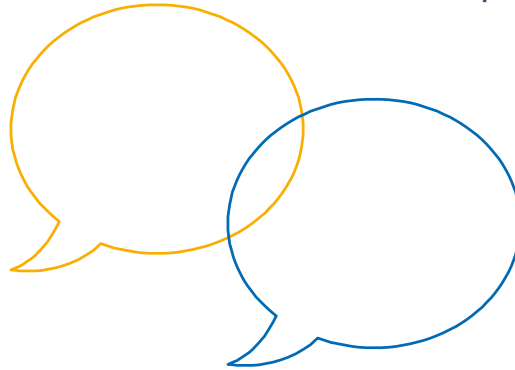
▶ Blocco discussioni





La guida sul sito di Moodle:

https://docs.moodle.org/35/it/Attività_Forum



Grazie per l'attenzione

Hai qualche domanda?

supporto.elly@unipr.it